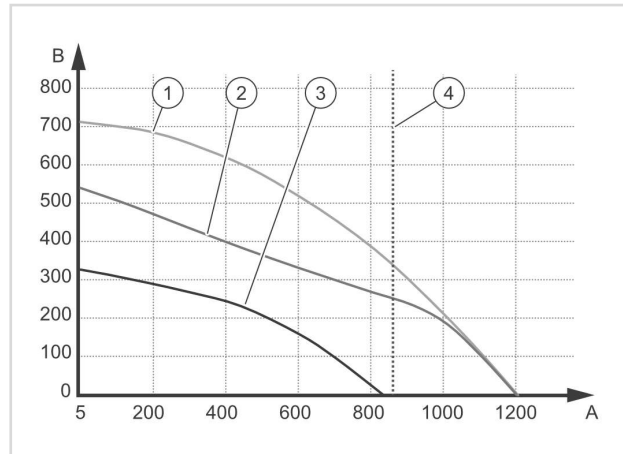
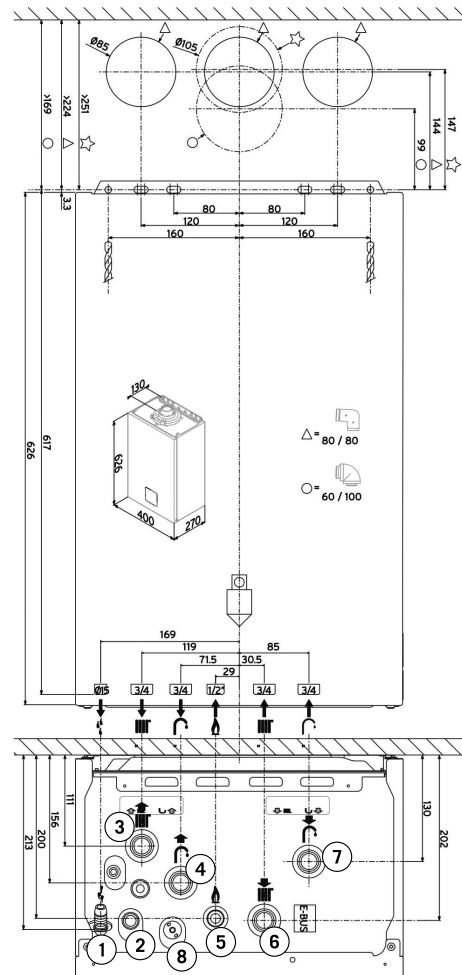


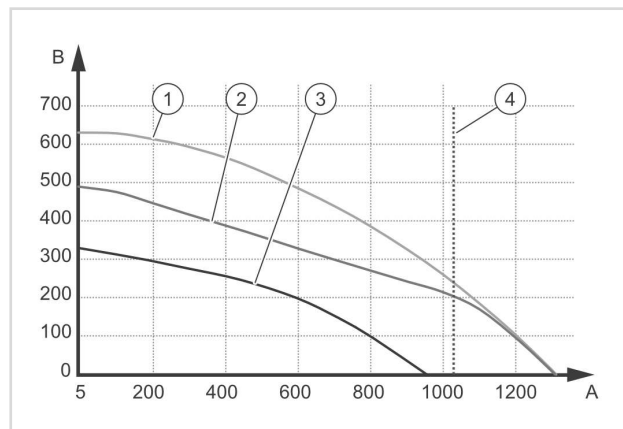
## Medidas y curvas de las bombas

Medidas y conexiones

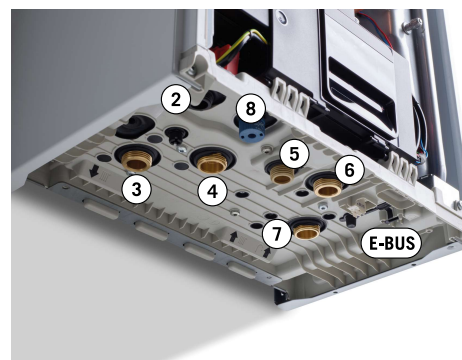
Curva de la bomba



Puma Condens 18/24 MKV-AS/1 (H-ES)



Puma Condens 24/28 MKV-AS/1 (H-ES)



- 1 Velocidad máx. de la bomba, válvula de sobrepresión cerrada
- 2 Velocidad máx. de la bomba, válvula de sobrepresión abierta 3/4 de vuelta (ajuste de fábrica de la válvula de sobrepresión)
- 3 Velocidad mín. de la bomba, válvula de sobrepresión abierta 3/4 de vuelta (ajuste de fábrica de la válvula de sobrepresión)
- 4 Q<sub>max</sub> (ΔT= 20°C)
- A Flujo volumétrico de la instalación en L/h
- B Presión disponible de la bomba en hPa (mbar)

- 1 Conexión de desagüe de condensados
- 2 Conexión válvula de seguridad
- 3 Conexión de ida de calefacción
- 4 Conexión de agua caliente sanitaria
- 5 Conexión de gas
- 6 Conexión de retorno de calefacción
- 7 Conexión de agua fría
- 8 Llave de llenado
- E-BUS Conexión termostato eBUS

### ATENCIÓN

No se suministra cable de alimentación de red eléctrica  
La disposición de las conexiones hidráulicas no es DIN

## Características técnicas

Puma Condens	Ud	18/24 MKV-AS/1 (H-ES)	24/28 MKV-AS/1 (H-ES)
<b>Referencia</b>	H/P <sup>1</sup>	125126122	125126123
<b>Precio</b>	EUR	<b>1.825</b>	<b>1.950</b>
<b>Calefacción</b>			
<b>Potencia útil (50/300 C) G20 (G31)</b>	kW	6,6 (9,0) -20,0	7,7-25,9
<b>Potencia útil (55/750 C) G20 (G31)</b>	kW	6,0-18,3	6,9-23,9
<b>Temperatura (mín.-máx.)</b>	°C	30...75	30...75
<b>Caudal nominal con ΔT=20 K</b>	l/h	788	1.029
<b>Capacidad vaso de expansión</b>	L	8	8
<b>Presión disponible de la bomba a caudal nominal con ΔT=20 K</b>	MPa/bar	0,027 / 0,27	0,017 / 0,17
<b>By-pass de fábrica</b>	MPa/bar	0,039 / 0,39	0,024 / 0,24
<b>By-pass cerrado</b>	MPa/bar	0,3/3	0,3/3
<b>Máxima presión de trabajo</b>	MPa/bar	0,3/3	0,3/3
<b>Eficiencia energética</b>	%	92	93
<b>Clase de eficiencia (rango A+++ - D)</b>		A	A
<b>Agua caliente sanitaria</b>			
<b>Potencia térmica ACS</b>	kW	24	28
<b>Temperatura (mín.-máx.)</b>	°C	35...55	35...55
<b>Caudal mínimo</b>	L/min	1,7	1,7
<b>Caudal instantáneo (ΔT=25 K)</b>	L/min	13,9	16,1
<b>Caudal instantáneo (ΔT=30 K)</b>	L/min	11,6	13,4
<b>Máxima presión de agua admisible</b>	MPa/bar	1/10	1/10
<b>Eficiencia energética</b>	%	86	85
<b>Clase eficiencia / Perfil ACS (rango A+ - F)</b>		A / XL	A / XL
<b>Confort de ACS (según EN13203)</b>		★★	★★
<b>Evacuación de humos<sup>2</sup></b>			
<b>Long. máx. cond. conc. 60/100 mm</b>	m	9 m + 1 codo 87°	9 m + 1 codo 87°
<b>Long. máx. cond. conc. 80/125 mm</b>	m	16 m + 1 codo 87°	20 m + 1 codo 87°
<b>Long. máx. cond. excént. 80 mm (aire + humos) [máx. humos vertical]</b>	m	24 m [22 m]	30 m [28 m]
<b>Máx. toma de aire si está en fachada opuesta a evacuación humos</b>		8 + 1 codo 87°	8 + 1 codo 87°
<b>Caudal de condensados (50/30°C)</b>	L/h	1,89	2,46
<b>Circuito eléctrico</b>			
<b>Máximo consumo</b>	W	90	90
<b>Protección</b>		IPX5	IPX5
<b>Consumos a Pmáx.</b>			
<b>Modo calefacción G20</b>	m³/h	1,99	2,59
<b>G31</b>	kg/h	1,47	1,91
<b>Modo ACS G20</b>	m³/h	2,54	2,96
<b>G31</b>	kg/h	1,86	2,18
<b>Dimensiones</b>			
<b>Dimensiones (altura x anchura x profundidad)</b>	mm	626x400x270	626x400x270
<b>Peso neto (vacía)</b>	kg	25,6	26,5
<b>Homologación</b>			
<b>Tipo de gas</b>		I12H3P	I12H3P
<b>Tipos instalación por evacuación de humos homologados</b>		C13, C33, C43, C53, C83, C93, B33	C13, C33, C43, C53, C83, C93, B33
<b>Homologación</b>	CE	0063CU3005	0063CU3005

- 1) Suministradas en gas natural. Incluyen instrucciones de transformación a propano
- 2) Datos orientativos. Consultar en el manual de instalación de evacuación de humos

## Accesorios hidráulicos

Descripción	Referencia	EUR
<b>Kit conexiones</b>	0020135272	<b>65</b>
<b>Neutralizador de condensados</b>	0020247275	<b>55</b>
<b>Bomba evacuación de condensados</b>	306287	<b>180</b>